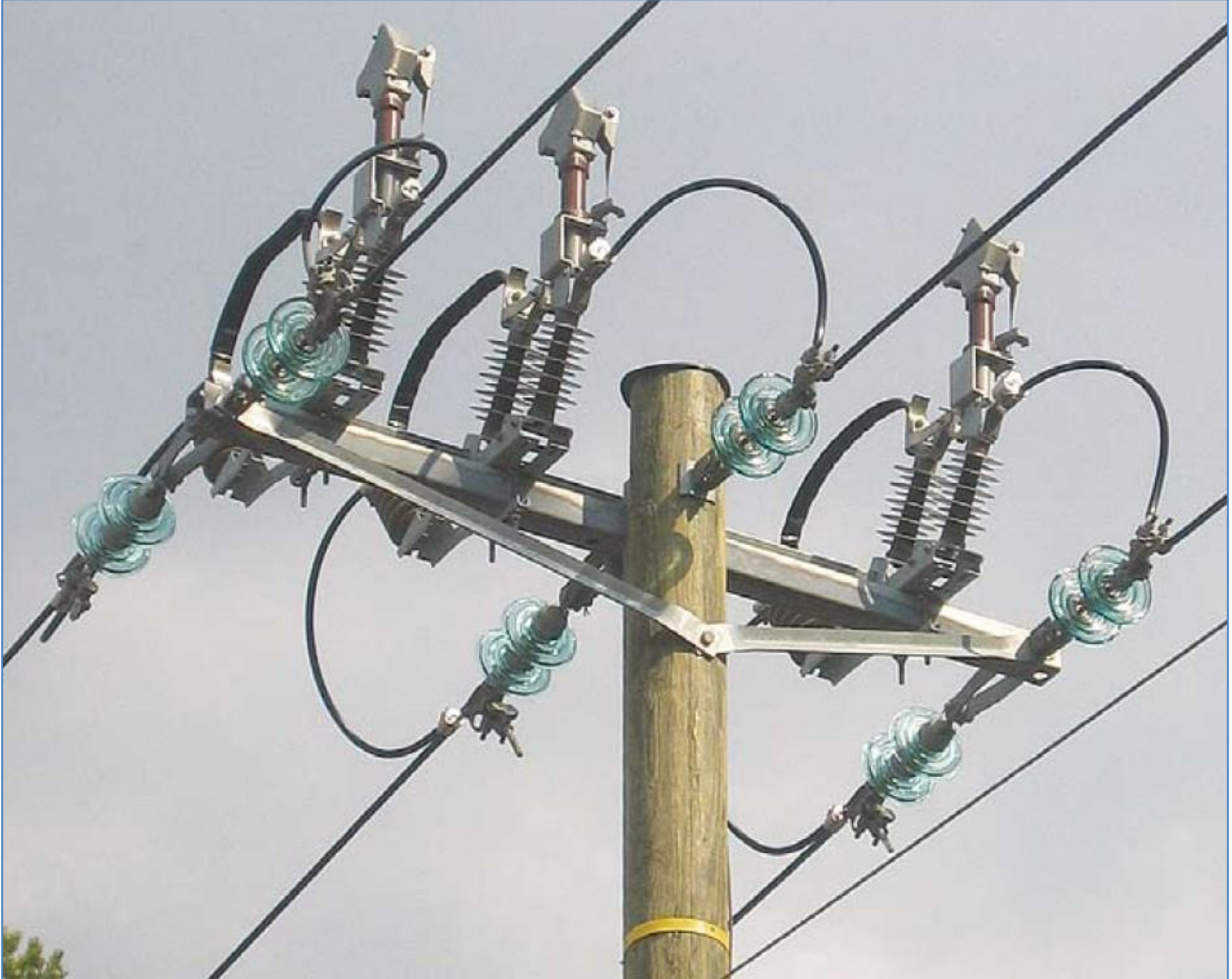


Gevean kuormamerottimet

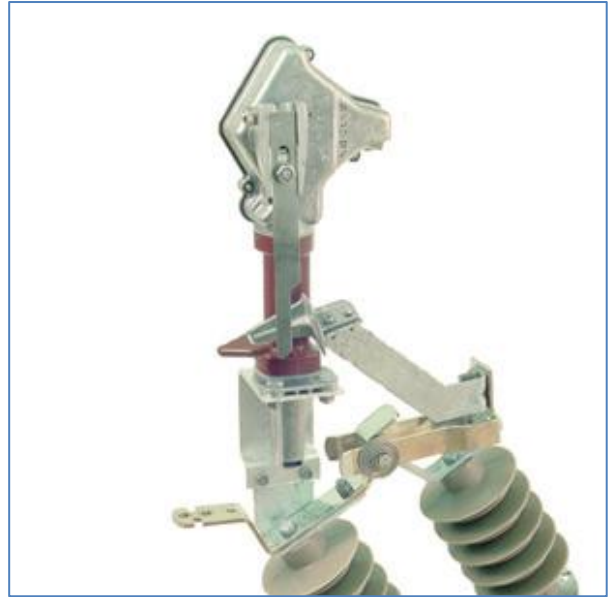
Kuormamerottimet ilmajohtoverkkoon.



Eurolaite Oy:n maahantuomat Pohjoismaisiin olosuhteisiin suunnitellut pylväserotintratkaisut ovat helppoja huoltaa ja ylläpitää. Gevean valmistamat suosittuun GDS-tuoteperheeseen kuuluvat pylväserottimet katkaisukammiolla, eli kuormamerottimet, ovat helppoja asentaa, myös jälkiasennuksena, ja tuovat käyttäjille varmuutta verkon toimintaan ja kustannussäästöjä teknisten ominaisuuksiensa johdosta.

GEVEA

- Katkaisukammio on kuivarakenteinen ja erotus tapahtuu kammion sisällä. Tämä vähentää ympäristötekijöiden vaikutusta erottimen toimintaan sekä huollon ja ylläpidon tarvetta.
- Suuri katkaisukyky takaa toiminnan haastavissakin olosuhteissa.
- Erottimen ollessa auki, maapotentiaali on lähimpänä johtavia osia. Tämä ansiosta mahdollinen virtapiikki ohjautuu maahan eikä riko katkaisukammiota.
- Nivelliitin kuuluu kuormaerotinrakenteeseen vakiona.
- Katkaisukammiolla on samat kiinnityspisteet kuin katkaisupiiskoilla. Tämä mahdollistaa nopean muuttamisen piiskaerottimesta kammiolliseksi kuormaerottimeksi myös jälkiasennuksena.



Tekniset ominaisuudet	
Nimellisjännite	24 kV
Nimellisvirta	630 A
Syöksyjännitelujuus (vaihe-maa / vaihe-vaihe)	125 kV
Syöksyjännitelujuus avausvälille	145 kV
50 Hz:n jännitekoe, vaihe-maa (1 min, sade)	50 kV
50 Hz:n jännitekoe avausvälille (1 min, sade)	60 kV
Terminen oikosulkuvirta	25 kA / 3 s
Dynaaminen oikosulkuvirta	62,5 kA / 3 s
Katkaisukyky 24 kV, $\cos \varphi = 0,7$	630 A, 20 kertaa
Katkaisukyky 24 kV $\cos \varphi = 0,7$	63 A, 200 kertaa
Katkaisukyky 24 kV $\cos \varphi = 0,15$ ind	16 A
Katkaisukyky 24 kV $\cos \varphi = 0,15$ kap	25 A
Katkaisukyky 24 kV $\cos \varphi = 0,3$ ind (silmukan aukaisu)	400 A
Kytkentäkyky pääkoskettimien kanssa nopealla ohjauksella	10 kA
Eristimen materiaali	Sykloalifaattinen valuharts
Eristimen pintaväli	760 mm